



ダイアロック タッチレス電子ロックシステム

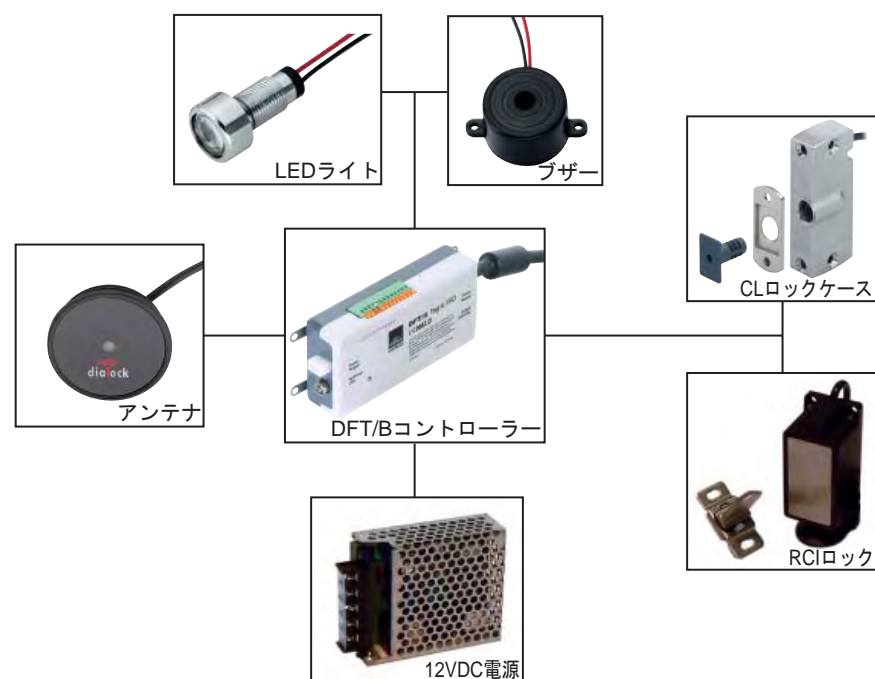
一見すると表からは何も見えないこのショーケースにはタッチレス電子ロックシステム"ダイアロック"を構成するユニットが取り付けられています。このロックシステムのユニットはプラグインタイプなので接続が簡単に行えます。



Easy to install, Easy to program, Easy to use



ダイアロックの基本オペレーションはスタンドアロンですが、規模の大きなプロジェクトの場合にはオプションでオンラインバージョンの対応ができます。オンラインバージョンでは、各ターミナルを制御できるセントラルターミナルユニットをメインオフィスに設置し、何らかの非常事態が起こった場合には各ターミナルを瞬時にシャットダウンすることができます。



ダイアロック タッチレス電子ロックシステム



ダイアロック タッチレス電子ロックシステム

ダイアロックについて

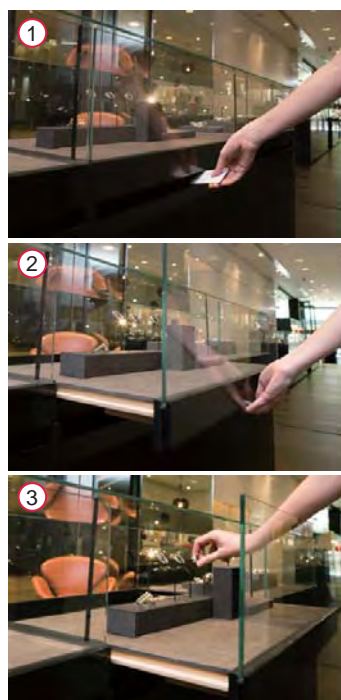
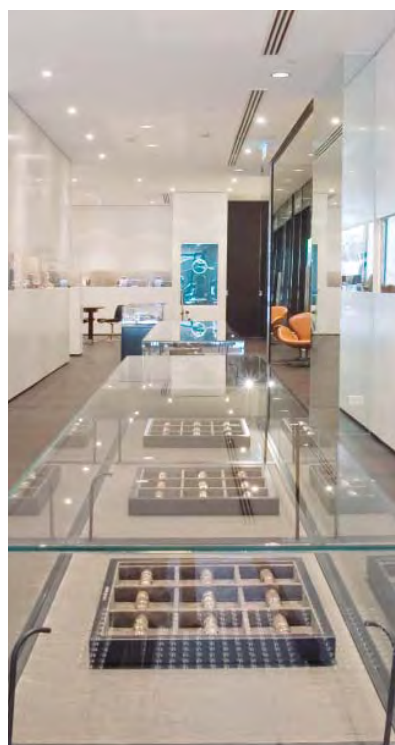
ダイアロック タッチレス電子ロックシステムはこれまでのシリンダー錠に取って代わる次世代型ロックシステムです。また、単なる鍵の施錠だけでなく、より広範囲の機能を提案することができます。ユーザーキーの追加、削除はもちろん、ロックシステムの拡張や変更などがいつでもできる高い柔軟性があります。ダイアロックは以下の基本部品で構成されています。

- ・ダイアロックキー（電子キー）
- ・DFT/Bターミナル
- ・ロック機器（電気錠）
※ヒンジ扉や引出し用の場合はCLロックケースやRCIロック
- ・12VC出力電源

これまでのシリンダー錠用のカギはダイアロックキー（電子キー）に取って代わります。ダイアロックキーにはユーザーデータやアクセス権限を保存するメモリーチップが内蔵されています。

ダイアロックは様々な箇所に使用できます。

- ・引出し
- ・キャビネットの扉
- ・ガラス扉
- ・引戸
- ・ディスプレイキャビネット（ショーケース）
- ・壁面キャビネット
- ・シャッター
- ・その他の様々な箇所に使用可



ダイアロックの特長

- ・ロックシステムの計画がシンプル
- ・プラグインタイプで接続が簡単
- ・登録が簡単
- ・使用方法が簡単
- ・電子キーとアンテナのデータ受送信がタッチレスなので
磨耗なし
- ・電子キーは唯一の番号により不正コピーを防止
- ・電気錠などのロック機器は外から見えないように隠せる
- ・電子キーの再登録は必要な時に可能
- ・複数の電子キーにアクセス権限を設定可能
- ・万が一で電子キーを紛失した場合は部品の交換をすることなく
アクセス権限を消去
- ・ひとつのDFT/Bターミナルに接続できるCLロックケースは最大11個、
RCIロックは最大2個
- ・施錠システムは自動施錠と施解錠の2種類のモードに切り替え可能
- ・引出しや扉が設定された時間を超えて開けっ放しの場合に閉め忘れを知らせるアラームシステム（オプション）
- ・引出しや扉が無理やり開けられたことを知らせるアラームシステム（オプション）

ダイアロックの使用方法

- 1.登録されたダイアロックキー（電子キー）をアンテナに近づけます。
- 2.アンテナからDFT/Bターミナルにダイアロックキーのデータが送られ、データが有効であればDFT/Bターミナルの出力端子から電気錠に電流が流れます。そして、引出しや扉などが解錠します。
- 3.引出しや扉を開けて商品等を取り出します。引出しや扉を元の位置に（閉じた状態）戻すと自動的に施錠されます。（自動施錠モードの場合）



ダイアロックの使用範囲

ダイアロック タッチレス電子ロックシステムは以下の様な数多くの場所やアプリケーションに使用することができます。

- ・宝石・貴金属店
- ・時計店
- ・めがね店
- ・病院
- ・調剤薬局
- ・医師・歯科医などの診療室
- ・オフィス
- ・ホテルなどのフロントやクローク
- ・法律事務所
- ・研究開発室
- ・その他様々な場所

アプリケーション例

1.ショップ
ハイクオリティの宝石や時計をディスプレイするための洗練されたショップに最適なシステムで、高いレベルの機能性と安全性を持ち合わせ、妥協のないデザインソリューションが実現できます。

2.オフィス
不正なアクセスからあなたの重要な書類を守ります。ダイアロックは一瞬のうちにオフィス家具の扉を施錠できます。登録されたダイアロックキー1本で全てのロックを操作できます。

3.病院や医師の診療室
もし医師がわずかの間でも部屋を空けなければならない場合、薬と記録は処置室や診察室、レセプションで安全に保管する必要があります。ダイアロックキー1本で全てのロックを操作できます。

